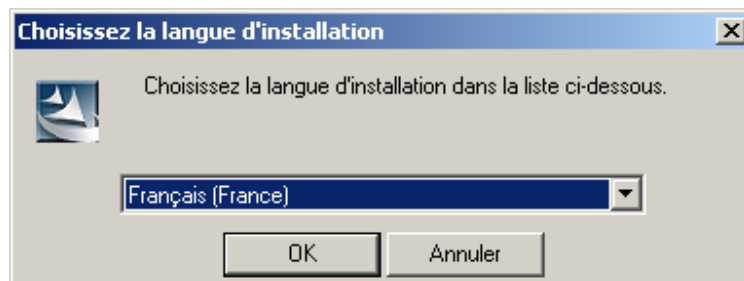
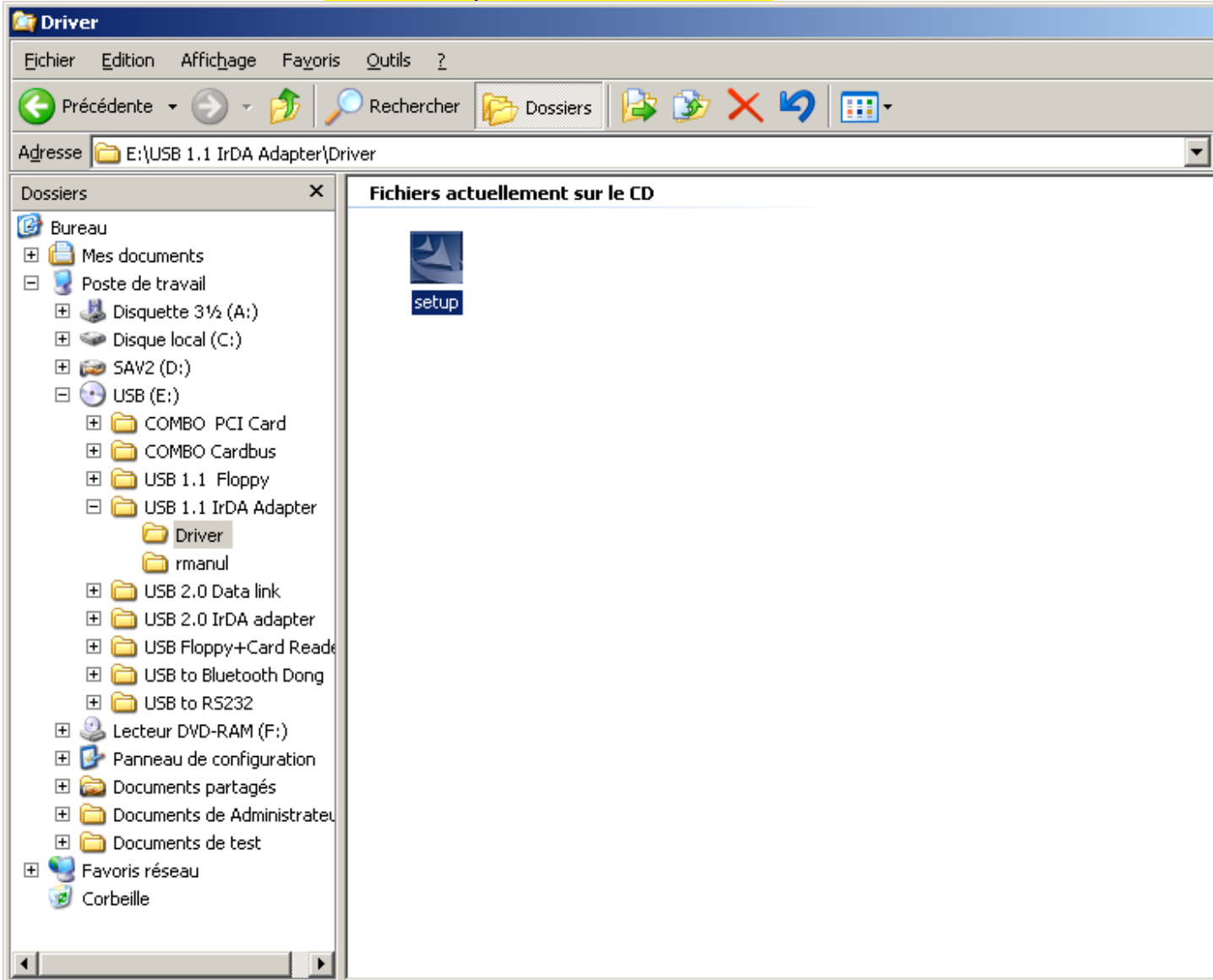


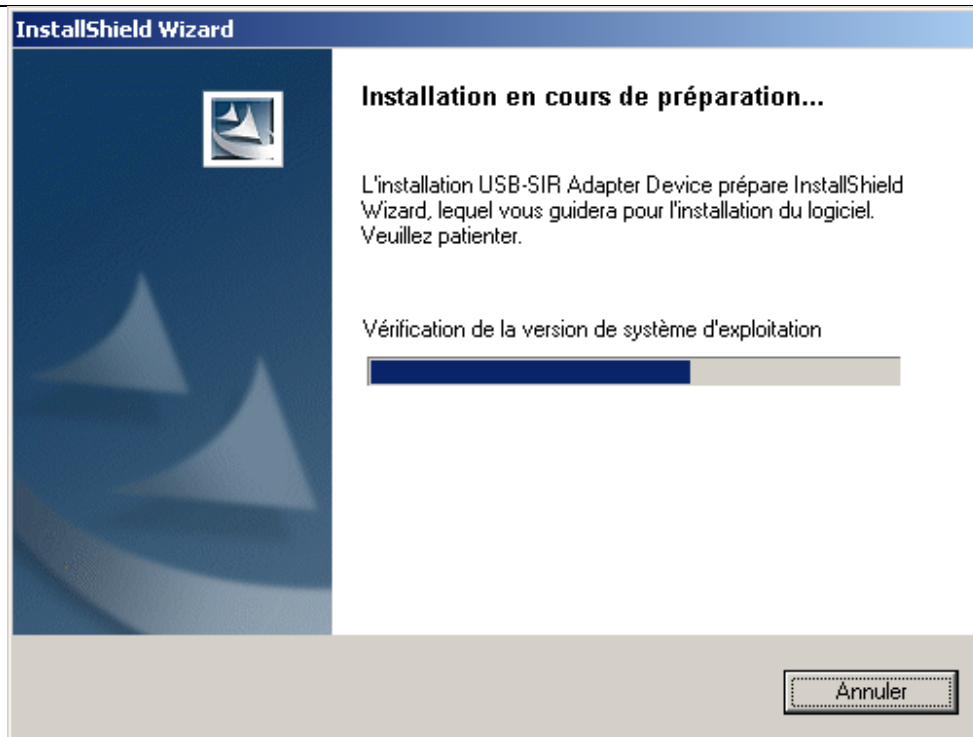
INSTALLATION DES CLES USB 1.1 IRDA Ref : 040350

Installer le pilote fourni sur le cd :



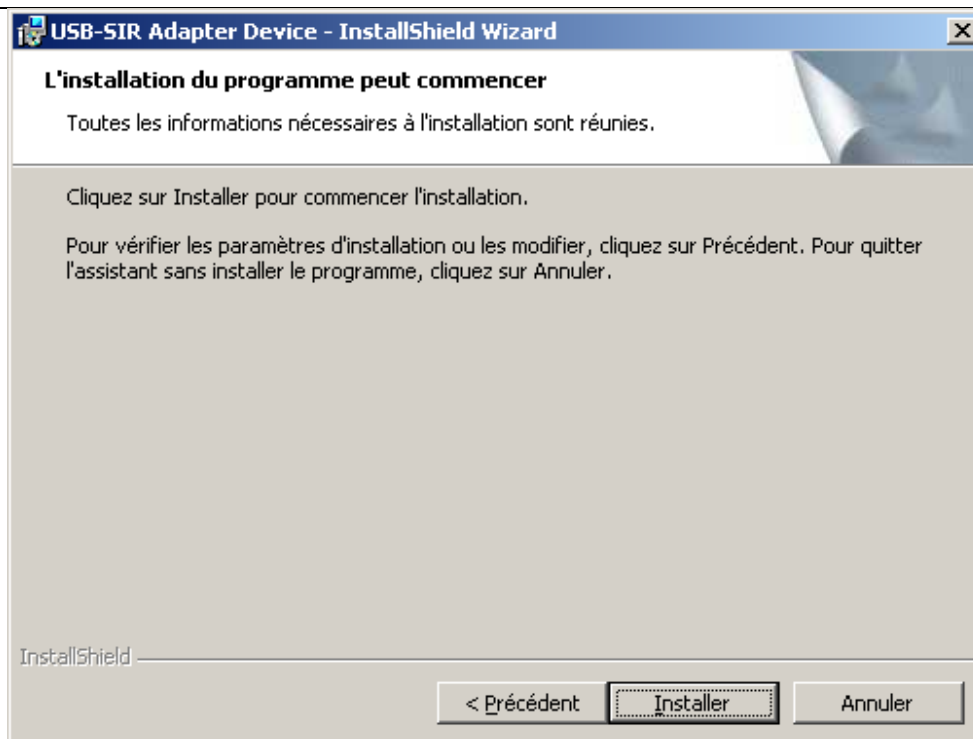
cliquer sur ok

INSTALLATION DES CLES USB 1.1 IRDA Ref : 040350

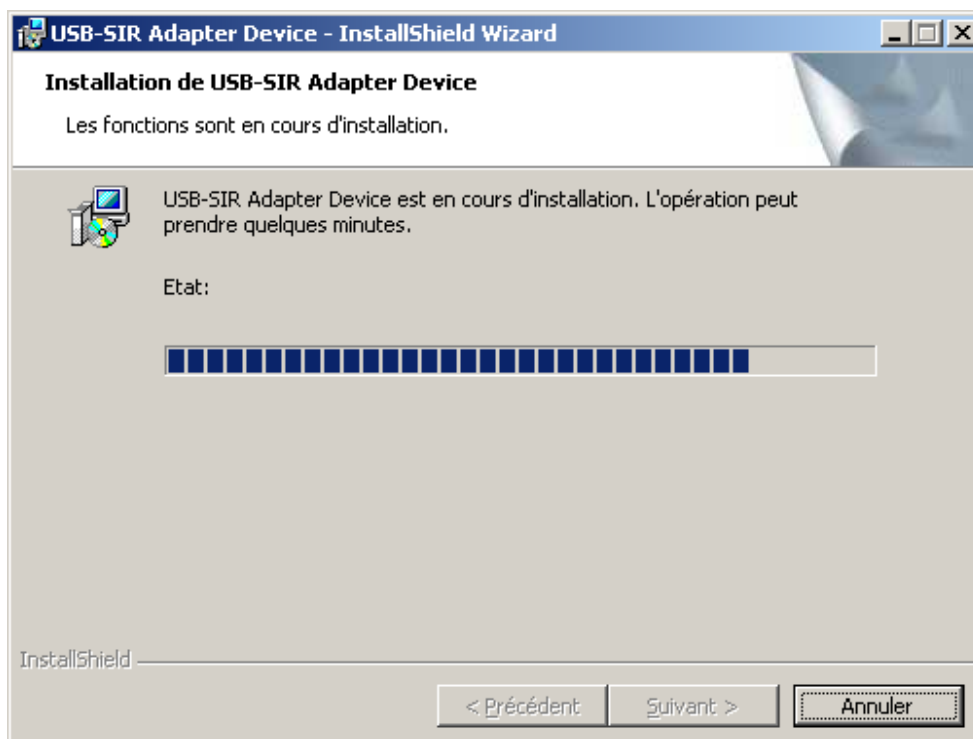


cliquer sur suivant

INSTALLATION DES CLES USB 1.1 IRDA Ref : 040350



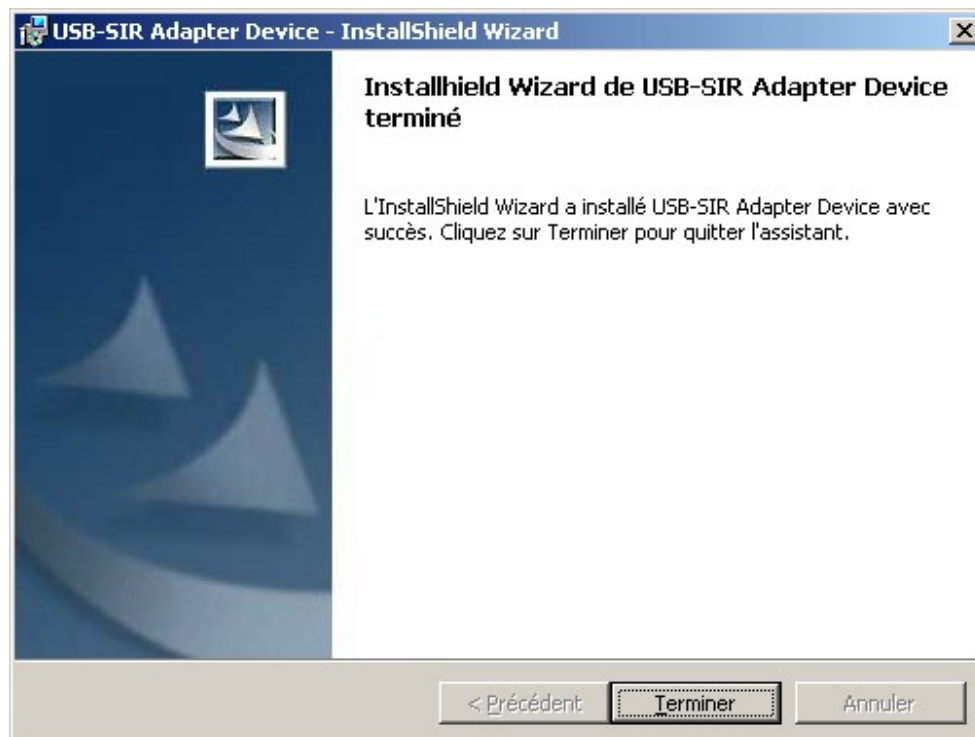
cliquer sur installer



INSTALLATION DES CLES USB 1.1 IRDA Ref : 040350

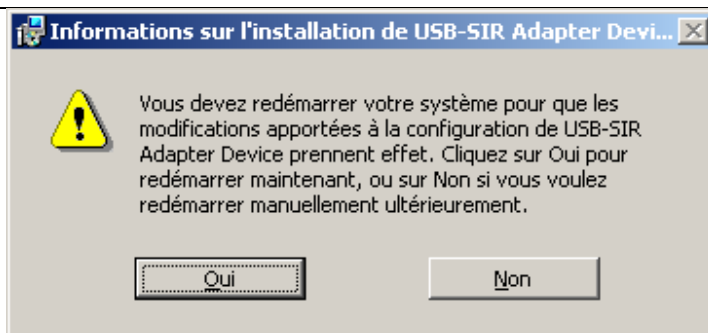


cliquer sur continuer



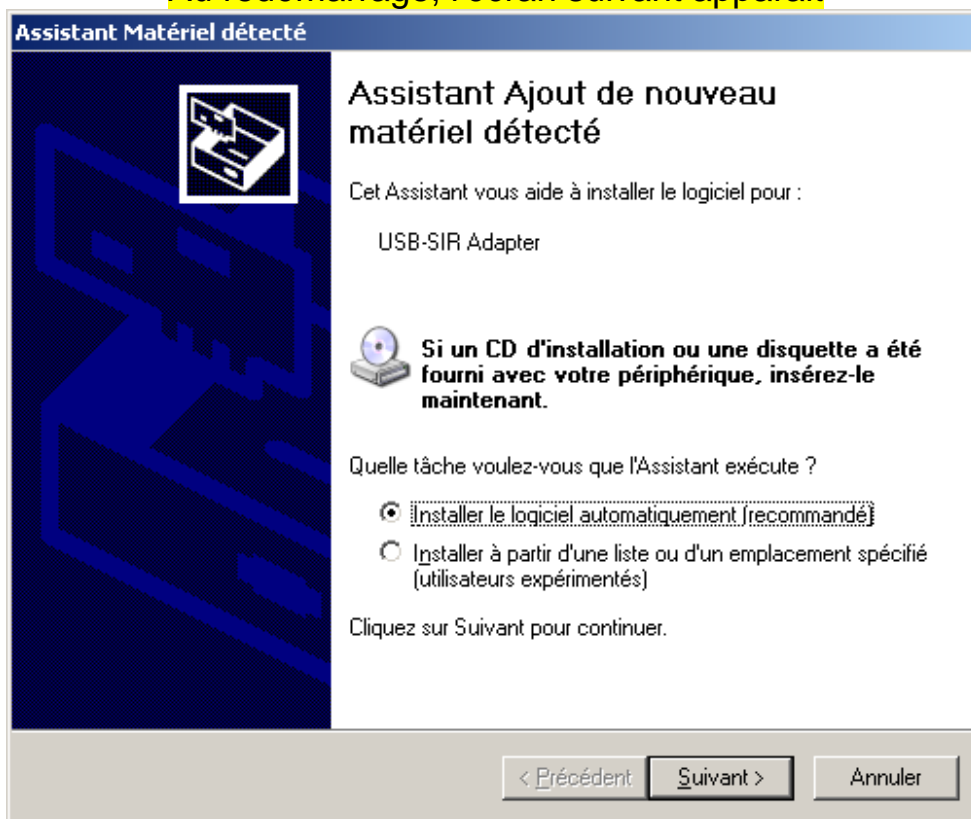
cliquer sur terminer

INSTALLATION DES CLES USB 1.1 IRDA Ref : 040350



cliquer sur ok puis insérez la clé dans un port usb, le pc redémarre

Au redémarrage, l'écran suivant apparaît



Sélectionner "Installer à partir d'une liste ou d'un emplacement spécifié (utilisateurs expérimentés)" puis cliquer sur suivant

INSTALLATION DES CLES USB 1.1 IRDA Ref : 040350

Assistant Matériel détecté

Choisissez vos options de recherche et d'installation

Rechercher le meilleur pilote dans ces emplacements.

Utilisez les cases à cocher ci-dessous pour limiter ou étendre la recherche par défaut qui inclut les chemins d'accès locaux et les médias amovibles. Le meilleur pilote trouvé sera installé.

Rechercher dans les médias amovibles (disquette, CD-ROM...)

Inclure cet emplacement dans la recherche :

d:

Ne pas rechercher. Je vais choisir le pilote à installer.


Choisissez cette option pour sélectionner le pilote de périphérique à partir de la liste. Windows ne garantit pas que le pilote sélectionné sera le plus performant pour votre périphérique.

< Précédent Suivant > Annuler

Sélectionner "Ne pas rechercher. Je vais choisir le pilote à installer." puis cliquer sur suivant

Assistant Matériel détecté


Sélection de périphérique infrarouge
Quel périphérique infrarouge voulez-vous installer?

 Cliquez sur le Périphérique infrarouge qui correspond à votre matériel puis cliquez sur OK. Si vous disposez d'un disque d'installation pour ce composant, cliquez sur Disque fourni.

Afficher les matériels compatibles

Périphérique infrarouge :

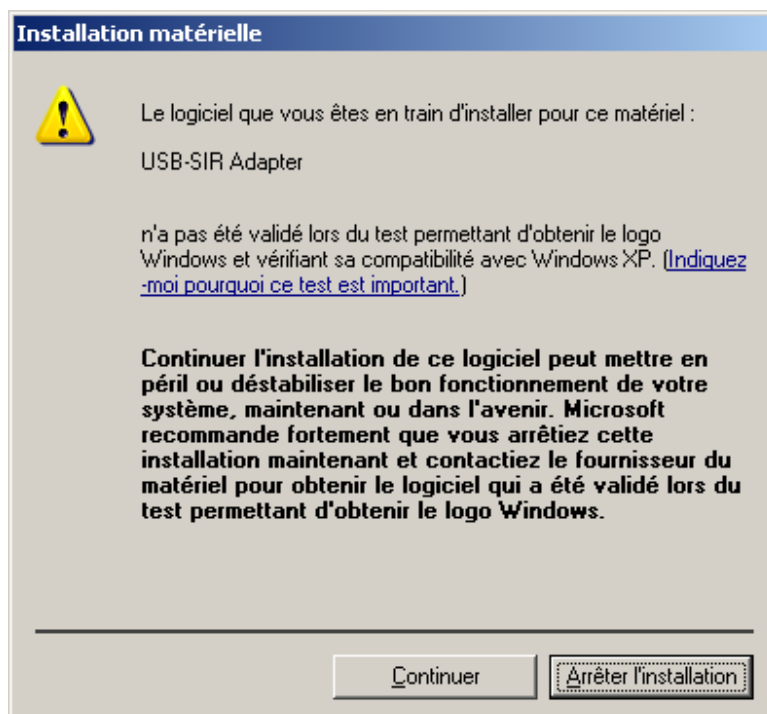
USB-SIR Adapter

 **Ce pilote n'a pas été signé numériquement !**
[Pourquoi la signature du pilote est-elle si importante ?](#)

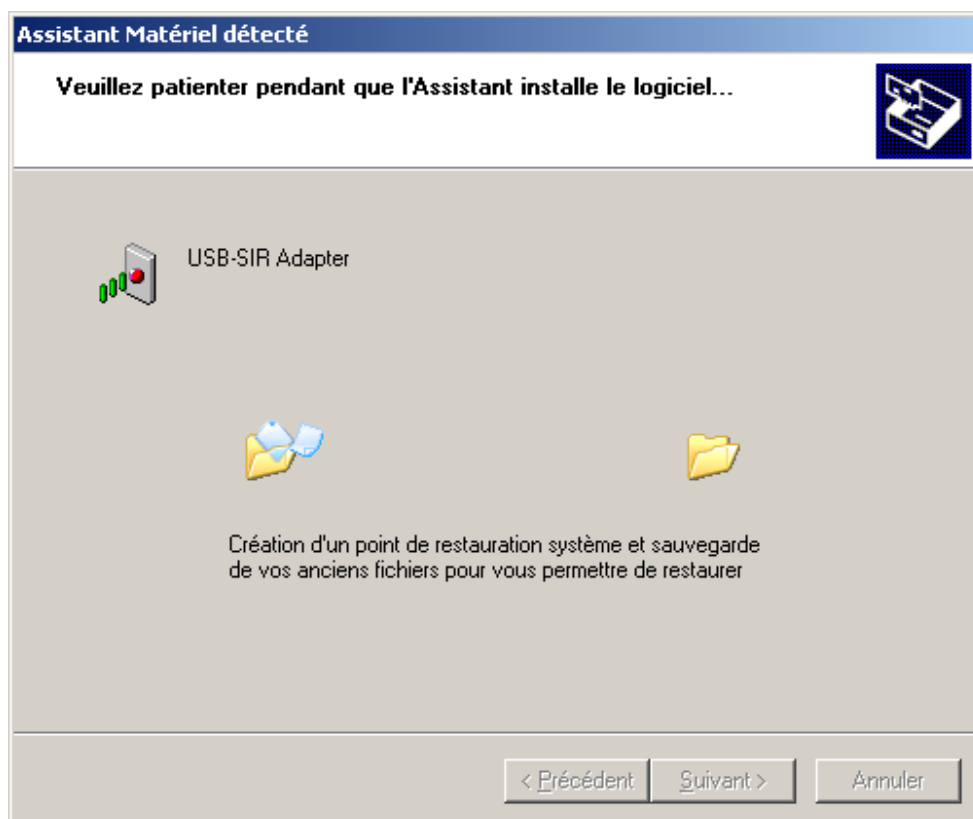
< Précédent Suivant > Annuler

INSTALLATION DES CLES USB 1.1 IRDA Ref : 040350

Sélectionner "USB-SIR Adapter" puis cliquer sur suivant




Cliquer sur Continuer




INSTALLATION DES CLES USB 1.1 IRDA Ref : 040350

Assistant Matériel détecté


Veillez patienter pendant que l'Assistant installe le logiciel...



USB-SIR Adapter




MosSir.sys
Vers C:\WINDOWS\system32\DRIVERS




< Précédent Suivant > Annuler

Assistant Matériel détecté



Fin de l'Assistant Ajout de nouveau matériel détecté

Cet Assistant a fini d'installer le logiciel pour :



USB-SIR Adapter

Cliquer sur Terminer pour fermer l'Assistant.

< Précédent **Terminer** Annuler

Cliquer sur terminer et utiliser votre clé que Windows vient de reconnaître.